



Des élèves à la recherche de minéraux devant la mine de Lengnabach dans le Parc naturel de la vallée de Binn (© Olivier Ritz)

DES RÉGIONS MODÈLES POUR LE DÉVELOPPEMENT DURABLE

Les parcs suisses soutiennent le développement durable dans leur région en œuvrant main dans la main avec la population locale. Leurs offres éducatives s'appuient sur des exemples réels pour illustrer les interdépendances complexes entre la nature, la société et l'économie tout en donnant des accès privilégiés à la nature. Les classes d'écoles sont ainsi sensibilisées au développement durable lors d'expériences vécues sur le terrain. Tous ces aspects font des parcs des hauts lieux d'apprentissage hors les murs et des prestataires d'offres de grande qualité.

Les parcs suisses proposent un programme varié pour chaque niveau scolaire

Une excursion sur les plus grandes colonies de fourmis d'Europe dans le Parc Jura vaudois, une semaine de projet sur les énergies renouve-

lables dans le Parc naturel Beverin aux Grisons ou un atelier sur les couleurs au Wildnispark Zurich Sihlwald? Les 19 parcs suisses offrent des expositions, des excursions, des actions en faveur de la nature et des semaines de projets sur des thématiques variées – et ceci pour tous les niveaux scolaires!

Les parcs suisses encouragent la mise en œuvre des Plans d'études

Les offres éducatives des parcs suisses se réfèrent aux Plans d'études, au Plan d'études romand (PER) et aux principes de l'éducation au développement durable (EDD). Elles offrent beaucoup de possibilités d'acquérir des compétences et une bonne compréhension des dimensions «local-global» et «hier-aujour d'hui-demain».

OFFRES ÉDUCATIVES POUR CLASSES D'ÉCOLES – EXEMPLES

« Pistez les fourmis des bois! »

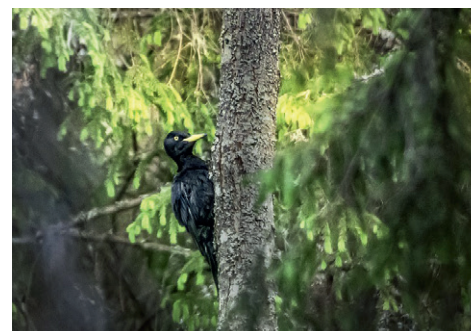
Cycle 2
animation d'une journée ou d'une demi-journée, Parc Jura vaudois

Savez-vous que le Parc Jura vaudois abrite la plus grande colonie de fourmis des bois connue en Europe? Ces petits insectes si bien organisés et travailleurs ne cessent d'attiser la curiosité.

Dans cette animation, les élèves approchent la fourmi sous un angle scientifique. Ils découvrent, à travers des activités ludiques, l'anatomie des fourmis, leur habitat et leur organisation sociale au sein d'une fourmilière.



Des élèves découvrent une fourmilière au Marchairuz (© parjuravaudois)



Pic Noir (© Erik Karits via Pixabay)

Les géants du Jorat

Cycle 1 et 2 (6 à 10 ans)
Demi-journée en forêt

C'est près d'un coin de forêt laissé en libre évolution que les élèves vont découvrir et identifier les géants du Jorat. Parmi ceux-ci, certains se déplacent, d'autres pas du tout. Il y a ceux qui volent, comme les pics noirs, qui logent dans les cavités d'autres géants bien ancrés dans le sol. Ceux-ci sont très vieux, très gros et très grands, ce sont les seigneurs de la forêt. Tout en recherchant sur le terrain ces arbres remarquables, les élèves sont invités à se familiariser avec le cycle de vie et les habitudes du Pic noir, cet oiseau extraordinaire.

Découvrez une sélection élargie d'offres éducatives des parcs sur le site web du Réseau des parcs suisses www.parks.swiss

ou directement par le code QR:



LES PARCS SUISSES

Lieux d'apprentissage extrascolaires pour le développement durable



LES OFFRES ÉDUCATIVES DES PARCS SUISSES – VUE D'ENSEMBLE

■ PARC NATIONAL SUISSE

1 PARC NATIONAL SUISSE GR

Thème: Le Parc National Suisse – vraiment sauvage
— Excursions d'un jour (6 à 7 heures), Nouvelle mise en scène pour le Centre d'accueil des visiteurs (2023), exposition sur les ours, sentiers découverte.
— pour Cycle 2, Cycle 3, Sec. II

■ PARC NATUREL RÉGIONAL

2 UNESCO Biosphère Entlebuch LU

Thèmes: Tourbières, karst, énergie, géologie, biodiversité
— Excursions, semaines de projet, sorties scolaires, EàF, hébergement de groupe
— pour Cycle 1, Cycle 2, Cycle 3, Sec. II

3 Naturpark Thal SO

Thèmes: Animaux de la forêt, plantes sauvages et alimentation, production durable, histoire, culture et artisanat
— Parcours didactiques et d'aventure avec matériel pédagogique, journées de projet (½ journées, journées entières), excursions, organisation d'hébergement de camps et programme
— pour Cycle 1, Cycle 2, Cycle 3

4 Biosfera Val Müstair GR

Thèmes: Économie régionale (circulaire), Monastère de St. Johann inscrit au patrimoine mondial, faune (grands prédateurs)
— Offres d'aventure (½ journées, journées entières), parcours à thème, hébergement de groupe
— pour Cycle 2, Cycle 3

5 Landschaftspark Binntal VS

Thèmes: Minéraux et roches, abeilles domestiques et abeilles sauvages, reptiles et amphibiens
— Excursions (½ journées, journées entières), possibilité de faire une semaine de camp
— pour Cycle 1, Cycle 2, Cycle 3, Sec. II

6 Parc régional Chasseral BE/NE

Thèmes: Paysage, arbres habitats, énergie
— Projets pédagogiques «Graines de Chercheurs» sur toute l'année scolaire, actions de terrain, animations (½ journées, journées entières)
— pour Cycle 1, Cycle 2, Cycle 3, Sec. II

7 Naturpark Diemtigtal BE

Thèmes: Habitat alpin (flore, faune et économie alpestre), eau (sources et ruisseaux), échanges socioculturels
— Excursions guidées (de 3h à une journée entière), expérience de 2 jours avec nuitée, boîte à thème pour la conception d'un programme individuel
— pour Cycle 1, Cycle 2, Cycle 3, Sec. II

8 Parc Ela GR

Thèmes: Biodiversité, changement climatique et «Passkultur»; le but est de créer le changement par l'expérience → action → effet
— Offres et excursions réservables (½ journées, journées entières), projets scolaires (½ journées à 3 jours), camps d'été, actions de volontariat et de valorisation, visites guidées, cours
— pour Cycle 1, Cycle 2, Cycle 3, Sec. II

9 Naturpark Gantrisch BE/FR

Thèmes: Excursions dans la forêt, eau, Préalpes, paysages naturels, patrimoine culturel, actions d'entretien du paysage
— Semaines de projet/semaines de camp, «Deux dans le parc» (camps bilingues), excursions, hébergement de camps
— pour Cycle 1, Cycle 2, Cycle 3, Sec. II, formation d'enseignants

10 Parc naturel régional Gruyère Pays-d'Enhaut VD/FR

Thèmes: Traces et empreintes, abeilles sauvages, eau, forêt, alimentation durable, traditions vivantes
— ½ journées ou journées entières, adaptation possible des offres à la demande
— pour Cycle 1, Cycle 2, Cycle 3, Sec. II

11 Jurapark Aargau AG/SO

Thèmes: Nature, agriculture, paysage rural, histoire du village, p. ex. du mouton à la laine
— Excursions scolaires (½ journées, journées entières), idées de courses d'école, modules scolaires en plusieurs parties, projets scolaires individuels
— pour Cycle 1, Cycle 2

12 Naturpark Beverin GR

Thèmes: Bouquetin, alimentation durable (Food for Future), énergies renouvelables, habitats forestiers/sols/alpins, biodiversité
— Journées de projet/excursions (¼ journées à journées entières, personnalisables), semaines de projet, actions de valorisation, hébergement de camps, conseils ou astuces pour activités pendant une semaine de camps
— pour Cycle 1, Cycle 2, Cycle 3, actions de valorisation pour sec. II et écoles professionnelles

13 Parc du Doubs JU/NE/BE

Thèmes: Biodiversité (via différentes espèces: faune sauvage, oiseaux, apron, chauve-souris, insectes), paysage (tourbières, pâturages boisés, mare)
— Sorties scolaires (ponctuelles à la ½ journée), Centre Nature Les Cerlatez
— pour Cycle 1, Cycle 2, Cycle 3, Sec. II

14 Parc Jura vaudois VD

Thèmes: Fourmis des bois, abeilles, nature par les sens, forêts et professions liées à la gestion forestière, relations êtres humains et milieux naturels
— Animations (½ journées, journées entières); projet de classe sur une année scolaire, à raison d'une sortie par saison
— pour Cycle 1, Cycle 2, Cycle 3

15 Naturpark Pfyn-Finges VS

Thèmes: Jardins scolaires, technologie et nature, eau, biodiversité
— Camps scolaires, excursions
— Cycle 1, Cycle 2, Cycle 3, Sec. II, hautes écoles

16 Naturpark Schaffhausen SH, CH/DE

Thèmes: Celtes, âge de pierre, biodiversité, eau, extraction du minerai de fer (pisolite/minerai de fer)
— Excursion, lieux d'apprentissage extrascolaires, guides d'excursion, journées de découverte, actions de valorisation
— pour Cycle 1, Cycle 2, Cycle 3

17 Parco Val Calanca GR

Offerte in italiano su vari temi
— Teatro in natura, Giornata di attività in campo, Visite guidate
— Per Ciclo 2, Ciclo 3

18 Parc naturel régional de la Vallée du Trient

(Parc actuellement candidat au label: sorties pédagogiques uniquement pour les écoles des communes du Parc)

■ PARC NATUREL PÉRIURBAIN

19 Wildnispark Zürich Sihlwald ZH

Thèmes: Nature sauvage, forêt naturelle, faune sauvage indigène
— Cours, excursions, visites de groupes, offres scolaires, Musée de la nature, sentier de découverte forestier
— pour Cycle 1, Cycle 2

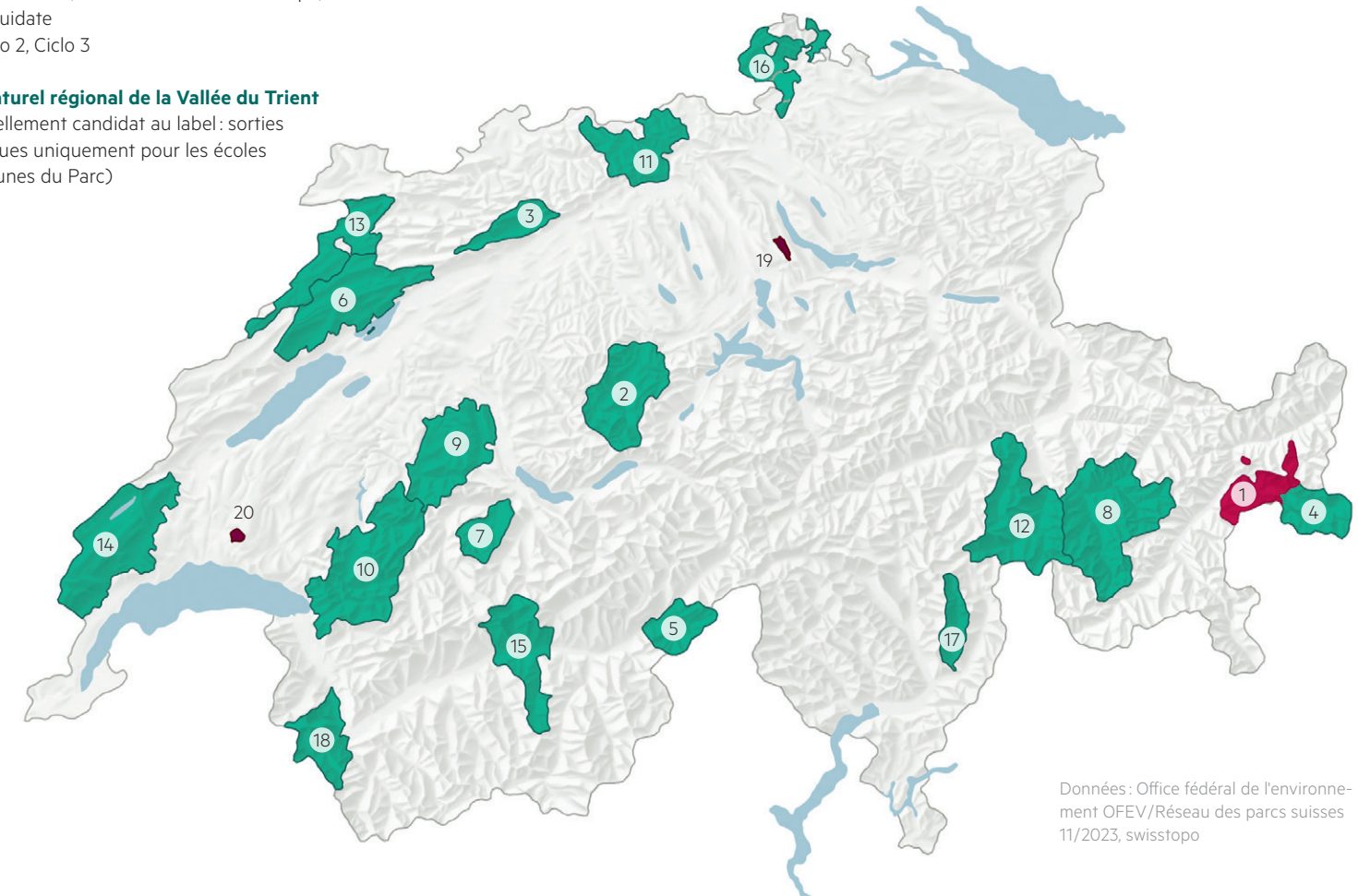
Les liens directs vers les sites web des parcs avec leurs offres spécifiques pour les écoles se trouvent dans le document suivant:



20 Parc naturel du Jorat VD

Thèmes: Forêt, faune, forestiers-bûcherons, grands arbres
— Animations (½ journées ou journées entières)
— pour Cycle 1, Cycle 2

*Note: En fonction du parc, les offres sont proposées soit en allemand soit en français, ou parfois en deux langues.
C'est avec plaisir que les collaborateurs:rices des parcs vous conseilleront.*



Données: Office fédéral de l'environnement OFEV/Réseau des parcs suisses 11/2023, swisstopo