

DES PAYSAGES VIVANTS DANS 20 PARCS SUISSES

Les parcs suisses sont des régions très particulières. Avec leurs paysages naturels et culturels à couper le souffle, chaque parc est unique en son genre : nature préservée, activités de découvertes, spécialités locales et histoires fascinantes au contact d'une population dynamique et innovante. Hors de sentiers hautement touristiques, ces régions promeuvent un tourisme doux, respectueux de l'environnement : toutes les offres des parcs sont accessibles en TP, les visiteurs sont sensibilisés au respect de la faune et de la flore et leur séjour apporte une valeur ajoutée locale. De plus, les « entreprises partenaires » des parcs s'engagent pour la durabilité sur la base de valeurs communes.

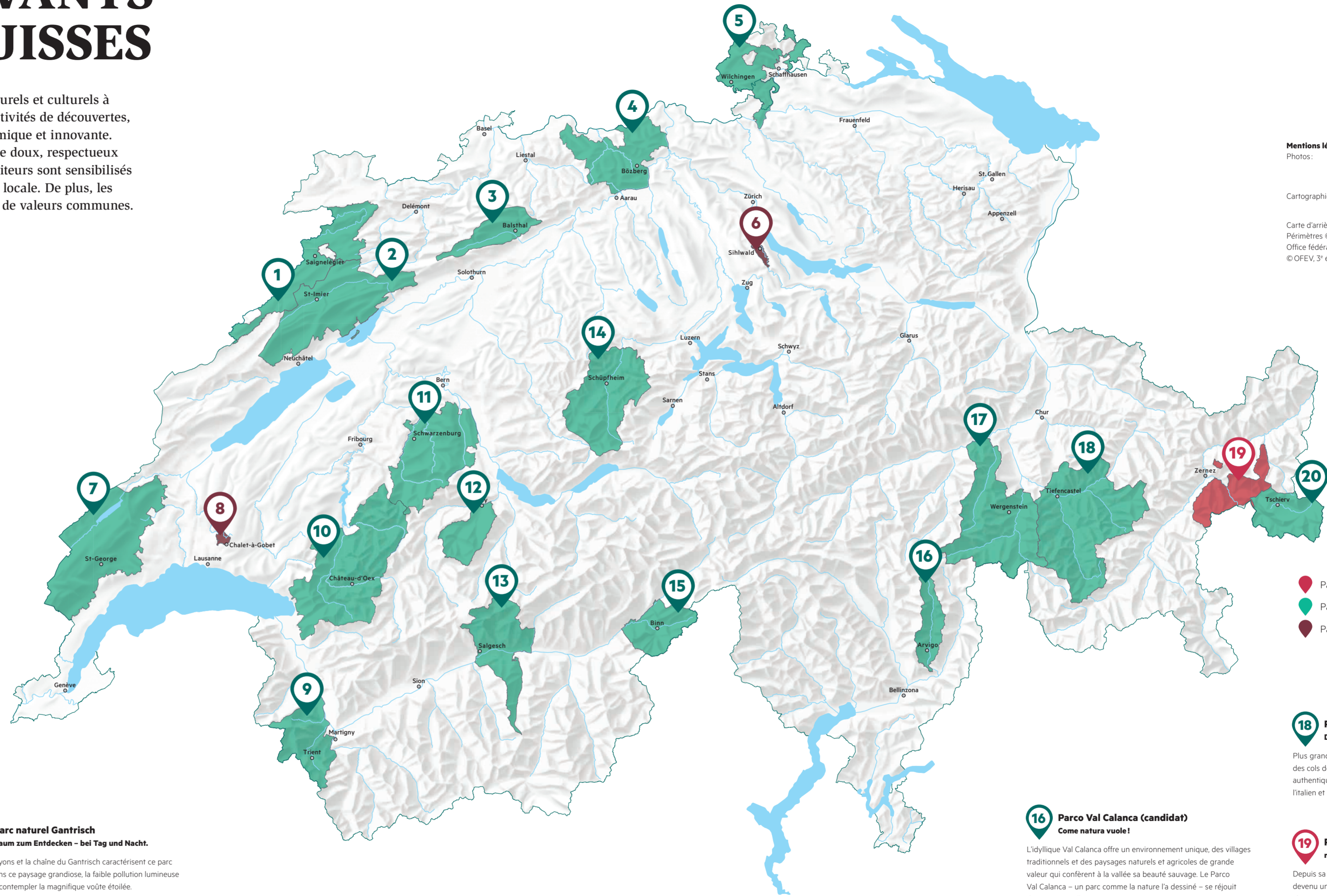
Vous trouverez de plus amples informations sur www.parks.swiss




Mentions légales

Photos: swissimage / Schweiz Tourismus / Markus Buehler-Rasom / Lucia Degonda NONOphotography&film / Dolf Roten

Cartographie: Metzger Rottmann Bürge Partner AG, soutenue par le Réseau des parcs suisses

Carte d'arrière-plan © swisstopo
Périmètres © 1/2023 Réseau des parcs suisses/
Office fédéral de l'environnement OFEV
© OFEV, 3^e édition, avril 2023



-  Parc National Suisse
-  Parc naturel régional
-  Parc naturel périurbain

18 Parc Ela Der grösste Naturpark der Schweiz!

Plus grand parc naturel de Suisse, le Parc Ela s'étend autour des cols de l'Albula, du Julier et du Septimer. Il offre une nature authentique et une culture vivante en trois langues : le romanche, l'italien et l'allemand.

19 Parc National Suisse nature authentique

Depuis sa création il y a plus de 100 ans, le Parc National Suisse est devenu une oasis sauvage unique. Il abrite une nature de montagne vierge et une faune sauvage.

20 Biosfera Val Müstair Von Natur aus anders.

Les pittoresques villages grisons contrastent avec la nature sauvage du parc. Avec le Parc National Suisse et des parties de la commune de Scuol, le parc constitue en outre la réserve alpine de biosphère de l'UNESCO.

16 Parco Val Calanca (candidat) Come natura vuole!

L'idyllique Val Calanca offre un environnement unique, des villages traditionnels et des paysages naturels et agricoles de grande valeur qui confèrent à la vallée sa beauté sauvage. Le Parco Val Calanca – un parc comme la nature l'a dessiné – se réjouit de vous accueillir.

17 Parc naturel Beverin Wo der Capricorn zu Hause ist.

Quatre vallées, deux cultures et un parc : le Parc naturel Beverin est connu pour ses gorges profondes, ses villages intacts, ses lacs de montagne aux eaux cristallines et surtout pour ses majestueux bouquetins.

15 Parc naturel de la vallée de Binn Starke Wurzeln. Verborgene Schätze.

La vallée de Binn dans le Valais est riche en minéraux et passe pour être la « vallée des trésors cachés ». Outre les minéraux, le parc naturel se distingue par la diversité de sa flore et de sa faune ainsi que par ses villages très bien conservés.

14 UNESCO Biosphère Entlebuch visionär. natürlich.

Un monde mystique se déploie dans l'UNESCO Biosphère Entlebuch : des marais sauvages alternent avec des alpages idylliques, au-dessus desquels trônent majestueusement les sommets de la Schratzenfluh et du Rothorn.

13 Parc naturel Pfin-Finges Staunen von Berg bis Tal.

Steppes et biotopes, villages de montagne et petites villes idylliques, vignobles à flanc de coteau et l'une des plus grandes forêts de pins sylvestres des Alpes : sur une toute petite superficie, le Parc naturel valaisan Pfin-Finges révèle une grande diversité.

12 Parc naturel Diemtigal Nah, wild, wertvoll.

Avec ses richesses culturelles et paysagères, le Parc naturel Diemtigal à proximité de Spiez est un lieu idéal pour les randonnées : des sentiers pédestres longent des cours d'eau et des alpages et des sentiers thématiques permettent de découvrir la beauté de la nature.

10 Parc naturel régional Gruyère Pays-d'Enhaut Un Parc à vivre, un Parc à partager.

Alpages luxuriants, chalets aux toits recouverts de tavillons, villages historiques et anciens ponts enjambant la Sarine témoignent d'une culture séculaire dans le Parc naturel régional Gruyère Pays-d'Enhaut.

9 Parc de la Vallée du Trient (candidat) Naturellement spectaculaire.

Harmonieusement réparties entre la plaine du Rhône et les montagnes valaisannes, les richesses du Parc naturel régional de la Vallée du Trient se déploient dans une nature sauvage offrant de splendides paysages et des savoir-faire authentiques.

8 Parc naturel du Jorat Une terre à vivre au quotidien.

Au nord de Lausanne dans la région du Jorat se situe la plus grande surface boisée continue du Plateau suisse, comprenant de nombreuses sources et zones humides. Le Jorat est ainsi une véritable réserve de biodiversité pour la région.

7 Parc Jura vaudois Harmonieuse diversité.

Du sommet des crêtes au Pied du Jura en passant par ses trois cols, le Parc naturel régional Jura vaudois offre des paysages typiques et une nature préservée. Son patrimoine culturel, ses traditions vivantes et son terroir en font une région unique.

6 Wildnispark Zürich Sihlwald Natur erleben, geniessen, verstehen.

Le Wildnispark Zürich Sihlwald offre une combinaison unique de forêts, de nature et de faune sauvage à proximité immédiate des villes de Zurich et de Zug.

1 Parc du Doubs À contre-courant.

Rivière calme ou sauvage, vastes pâturages boisés et villes chargées d'histoire : les paysages du Parc du Doubs invitent à la détente. À pied, à vélo ou à cheval, partez à la découverte d'espaces naturels préservés et de produits du terroir authentiques.

2 Parc régional Chasseral La vie grandeur nature.

Vignobles, pâturages et plateaux avec gorges et vallées alternent dans le Parc régional Chasseral. Ses habitants et habitantes sont aujourd'hui encore leaders dans la production de montres de haute qualité et de fromages célèbres.

3 Parc naturel Thal Stille Natur. Lebendiges Thal.

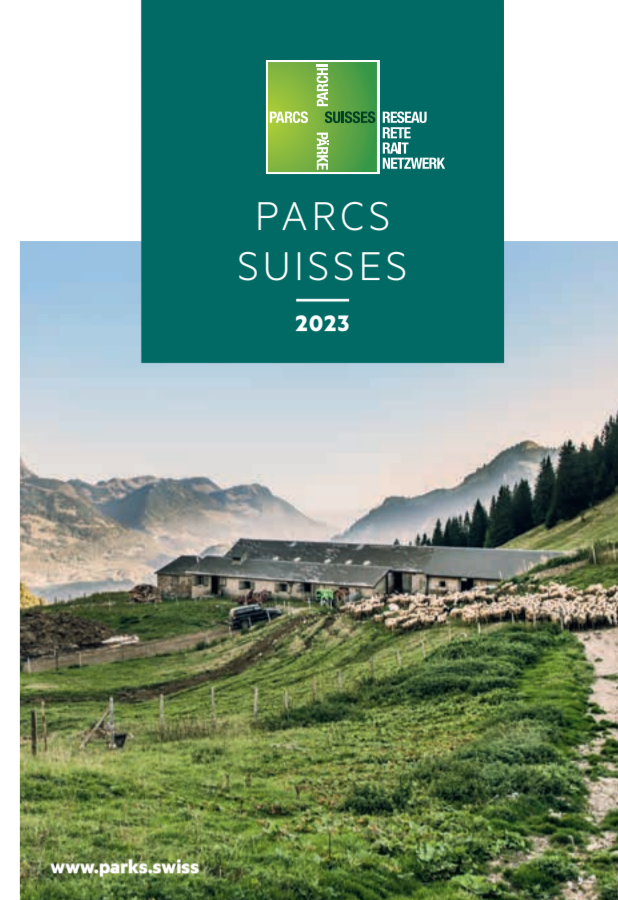
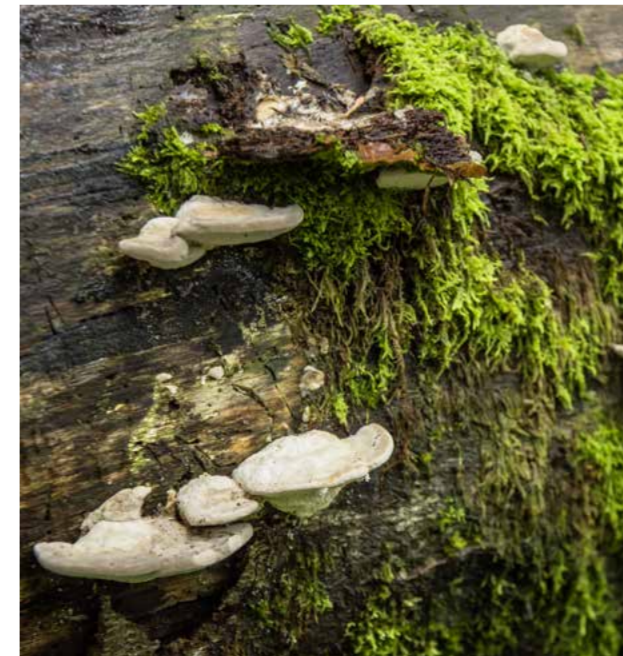
Le Parc naturel Thal est le bon plan dans les montagnes du Jura soleurois. Avec ses ruines de château, ses prairies fleuries, ses sentiers thématiques et ses musées, il peut être exploré à pied ou à vélo.

4 Parc du Jura argovien Unsere grüne Schatzkammer.

Les paysages vallonnés de la chaîne du Jura et du Jura tabulaire entre Brugg, Laufenburg, Rheinfelden et Aarau forment le Jura argovien. Espace naturel et de détente, il invite à la découverte et à de nombreuses activités.

5 Parc naturel régional Schaffhouse Rhein ins Vergnügen, raus aufs Land.

Le premier parc naturel transfrontalier de Suisse compte également deux municipalités allemandes. Le paysage est dominé par des vignobles, les collines de Randen et le Rhin.



L'application des parcs suisses, un véritable guide de poche!

Découvrez les plus belles sorties dans les parcs suisses. À pied, à vélo ou en e-bike, vous trouverez ici de nombreuses suggestions pour le printemps, l'été et l'automne, mais aussi les curiosités naturelles et culturelles à voir, ainsi que les meilleures adresses pour se restaurer et dormir. L'appli vous propose également de bons plans pour l'hiver: itinéraires en raquettes, randonnées hivernales ou pistes de luge.

DISPONIBLE SUR Google Play Télécharger dans l'App Store

Découvrir **Goûter**

Terre & Nature
www.terenature.ch

Explorer **Observer**